



Le **TRANSPORT'ER** est un appareil pneumatique d'une grande simplicité qui permet d'introduire ou d'extraire des pièces ou des déchets sur une presse ou sur toute autre machine-outil.

Le **TRANSPORT'ER** n'utilise pas de bande transporteuse. Une goulotte en acier ou en aluminium, adaptée à l'outil, est fixée sur le module de base TR16/TR25/TR50 OU KEN50. Cette goulotte, animée par le mouvement rythmique du **TRANSPORT'ER**, déplace les composants et les déchets jusqu'à votre bac ou container de récupération.

Le **TRANSPORT'ER** est piloté par une simple alimentation pneumatique. La consommation d'air est faible et le niveau sonore en dessous des normes.

Le mouvement linéaire et rythmé du **TRANSPORT'ER** (avance lente et retour rapide alternés), combiné avec la friction de la goulotte, déplace les composants ou les déchets dans une seule direction.

Le **TRANSPORT'ER** permet de transporter des composants sur des pentes à 8 degrés ou sur des virages à 45 degrés.

Le **TRANSPORT'ER** a un prix de revient inférieur au convoyeur à bande et évite les coûts de remplacement habituels des bandes synthétiques détériorées par les composants transportés.

*Every metal stamping operation has a problem with handling scrap and stamping component. The **TRANSPORT'ER** is a unique, simple and inexpensive feeder that conveys parts and scrap to where you want them (convenient barrel, pin, ...).*

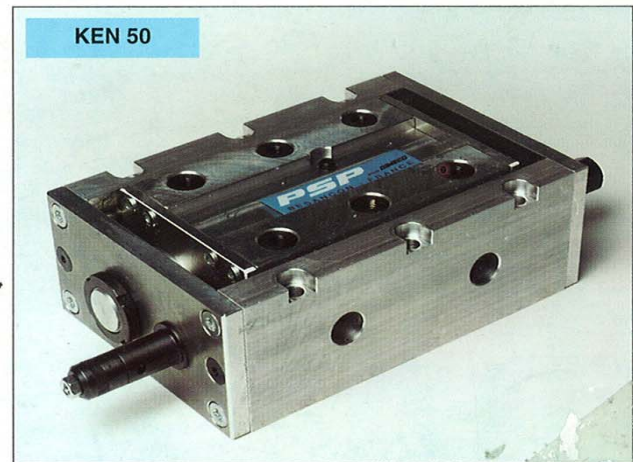
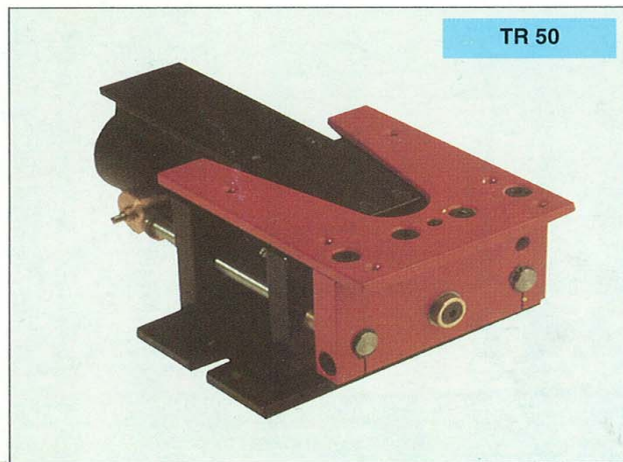
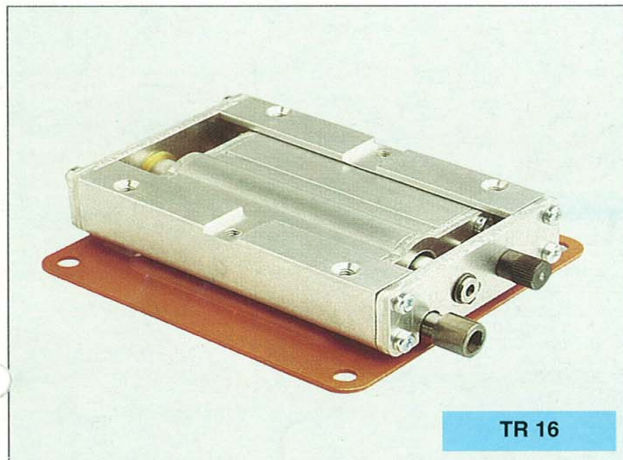
*The **TRANSPORT'ER** don't use belts and rollers. He is pneumatically driven. A rhythmic and linear motion (slowly forward and mutually quickly backward) combined with tray friction, transports scrap or parts forward along the tray.*

*An aluminium steel tray is designed to suit the tool and is mounted onto the TR16/TR25/TR50 or KEN50 **TRANSPORT'ER** (see drawing inside).*

*The **TRANSPORT'ER** wants only a single air line hose. The air consumption is low. The noise level is under acceptable standards.*

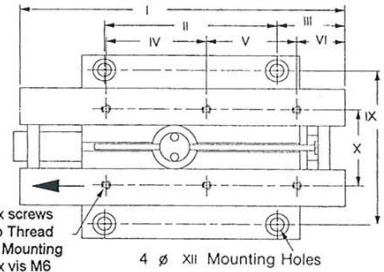
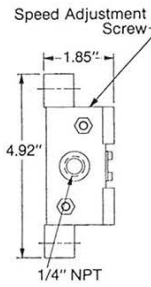
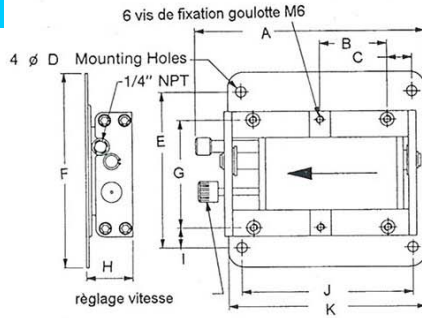
*The **TRANSPORT'ER** accepts to move scrap or parts on a slope (max. 8 degrees) or with angled tray (45 degrees). The **TRANSPORT'ER** costs a fraction of the price of motorized conveyors and you don't have the replacement cost of synthetic belts and rollers.*

*Originally developped to move scrap from presses, the **TRANSPORT'ER** is now being used in assembly operations.*



**TR 16
240 016**

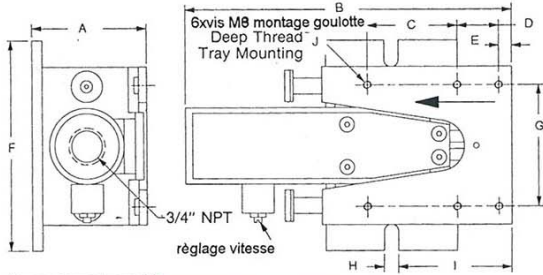
SIZE	COTE
7,2"	183
B 2"	51
C 0,75"	19
D 0,31"	Ø 8
E 4,72"	120
F 5,5"	140
G 3,27"	83
H 1,34"	34
I 0,72"	18,5
J 5,12"	130
K 5,91"	150
INCH	MM



**TR 25
240 025**

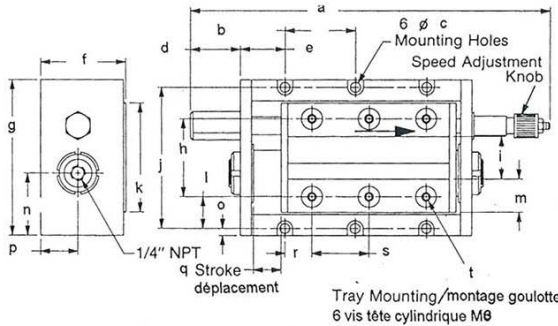
SIZE	COTE
I 8,70	221
II 4,88	115
III 2,11	53,5
IV 3,03	77
V 3,03	77
VI 1,30	33
VII 1,89	48
VIII 4,92	125
IX 4,09	105
X 2,56	65
XI 1/4-20x0,3"	M6
XII Ø 0,31	Ø 8

SIZE	COTE
INCH	MM
a 12,80"	325
b 2,50"	63,5
c 0,35"	Ø 9
d 1,77"	45
e 1,60"	40,5
f 3,03"	77
g 5,50"	140
h 2,76"	70
i 1,50"	38
j 5,00"	127
k 3,90"	98
l 1,12"	28,5
m 1,18"	30
n 2,20"	56
o 0,26"	6,5
p 1,34"	34
q 0,984"	25
r 0,96"	24,5
s 2,00"	51
t 5/16-18x0,3"	M8



SIZE	COTE
A 3,46"	87,90
B 9,84"	250
C 2,68"	68
D 1,26"	32
E 0,39"	9,90
F 6,30"	160
G 3,62"	92
H 0,43"	10,90
I 3,41"	86,60
J 1/4-20x0,3"	M8
INCH	MM

**TR 50
240 050**



**KEN 50
241 050**

Modèle/Model	TR 16	TR 25	TR 50	KEN 50
Référence/Reference	240 016	240 025	240 050	241 050
Charge maxi (kg)/Max. load	3	8	30	50
Poids maxi d'une pièce (kg)/Max. weight for 1 part	1.5	3	15	30
Course d'avance (mm)/Stroke	23	23	27	25
Vitesse (m/mn)/Speed	8-10	8-10	8-10	8-10
Pression maxi (bar)/Max. pressure	4-6	4-6	6	6
ATTENTION, ne pas oublier de lubrifier et ne jamais dépasser la pression indiquée.				
BE CAREFUL ! Don't forget to lubricate and take care pressure never exceeds the limit indicated.				
Volume sonore (dBA)/Noise level	65	50	50	55
Poids appareil (kg)/Shipping weight	1.4	2.8	7.2	5.5
Pilotage/Driving	Pneumatique	Pneumatique	Pneumatique	Pneumatique

Code	Fonction
240 001	Combiné filtre régulateur lubrificateur pour TR 25 / TR 16 / Combined filter regulator lubricant device for TR 25/TR 16
240 002	Combiné filtre régulateur lubrificateur pour TR 50 / KEN 50 / Combined filter regulator lubricant device for TR 50/KEN 50
240 016	TRANSPORT'ER TR 16
240 025	TRANSPORT'ER TR 25
240 050	TRANSPORT'ER TR 50
241 050	TRANSPORT'ER KEN 50
243 000	KIT de réparation pour ancien KEN 16 / Repairing kit for old KEN 16
242 000	KIT de réparation pour ancien QUICKY 25 / Repairing kit for old QUICKY 25
245 000	KIT de réparation pour ancien QUICKY 50 / Repairing kit for old QUICKY 50
246 000	KIT de réparation pour KEN 50 / Repairing kit for KEN 50
247 000	KIT de réparation pour TR 25 / Repairing kit for TR 25
248 000	KIT de réparation pour TR 16 / Repairing kit for TR 16
249 000	KIT de réparation pour TR 50 / Repairing kit for TR 50

Les pochettes de réparation sont adaptées à chaque **TRANSPORT'ER** et comprennent joints, valves, régulateur, rondelles, éventuellement vérin, roulements, soupape, tige de soupape etc ...

The repairing kits are suitable for each **TRANSPORT'ER** and include joints, valves, regulator, washers, perhaps jack, bearings, valve spindle, and so on...

TRANSFERT TRANS'PRESS® DIMECO

TRANSFERT DOUBLE BARRES TRANSFERT FEED SYSTEM

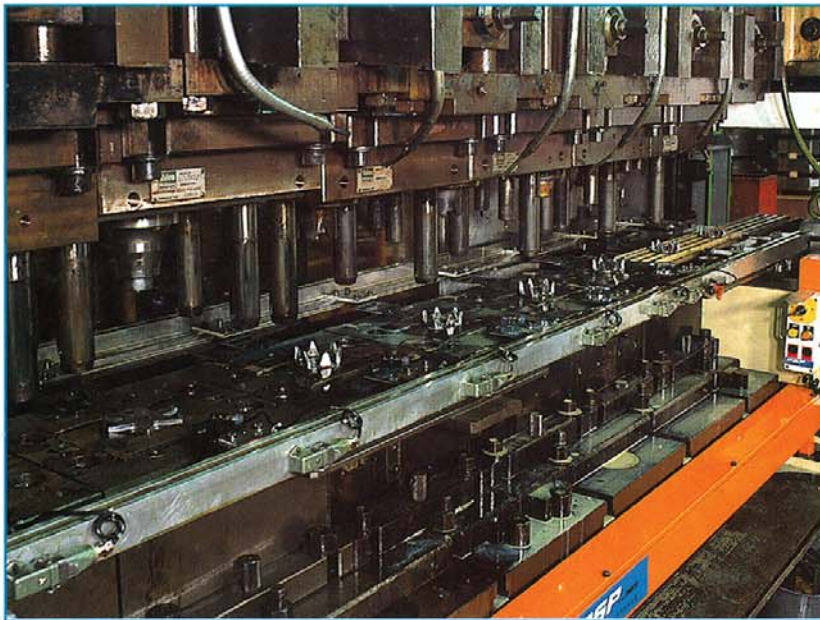
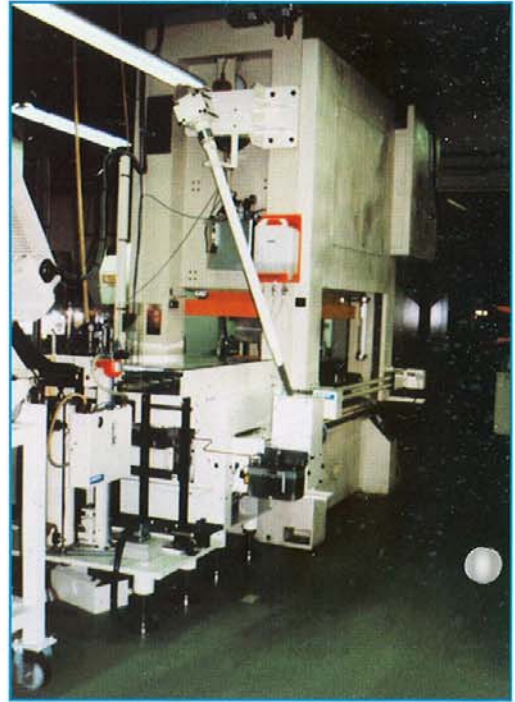


- Prise Directe Mécanique
- Hydraulique
- Numérique CNC
- Motorisé Mécanique
- *Direct Drive*
- *Hydraulic*
- *CNC*
- *Servomotor*

**TRANS'PRESS MÉCANIQUE CONVENTIONNEL (CD)
CONVENTIONNAL, COMPACT, ROBUST TRANS'PRESS (CD)**

Le transfert mécanique à prise directe TRANS'PRESS CD est relié directement au vilebrequin de la presse. Ce transfert ultra-rapide prends les composants en sortie d'un magasin ou d'un poste de découpe et les transporte entre les différentes stations ou sous différentes presses en parfait synchronisme (cycle de 0.8 s., 2 axes avec une avance de 200 mm). Le TRANS'PRESS CD possède une cinématique de transmission par pignon crémaillère trempé haute fréquence. Elle est conçue pour permettre des avances de droite à gauche de la presse ou de gauche à droite. L'universalité de la conception du TRANS'PRESS CD garantit une adaptation optimum à tout équipement de presse neuf ou ancien.

The TRANS'PRESS CD mechanical direct gripping transfer is connected directly to the press crankshaft. This high-speed transfer system picks up the components at the output of a magazine or a stamping station and conveys them between various stations or under various presses perfectly simultaneously (0.8 second, cycle, 2 axes, 200 mm feed pitch). The CD TRANS'PRESS is equipped with a high-frequency rack pinion drive kinematics. It is devised for press motions from right to left or from left to right. Being universal, the TRANS'PRESS is designed to fit any press equipment, whether new or old.



TRANS'PRESS type CV :
transfert mécanique motorisé par une motorisation BRUSHLESS. Caractéristiques identiques au TRANS'PRESS CD mais système indépendant de la presse.

TRANS'PRESS CV type:
mechanical transfer system powered by a BRUSHLESS motor. Same features as the CD TRANS'PRESS but with a system independent from the press.

	180.50	250.80	350.100	500.120	To your specification
*Avance réglable *Adjustable transfer pitch	50 à 100	80 à 250	80 à 350	100 à 500	Up to 1000 mm
*Fermeture réglable pour chaque barre *Adjustable closing for each bar (mm)	10 à 50	10 à 80	20 à 100	20 à 120	Up to 200 mm
*Relevage réglable *Adjustable lifting (mm)	50	50	80	80	Up to 150 mm
*Ecartement possible entre barre réglable *Gap between the adjustable bar (mm)	100 / 500	100 / 500	200 / 600	300 / 900	To be determinate
*Exemple temps de cycle réalisable sur transfert 2 axes *Cycle time on 2 axis transfer	0.8 s	0.8 s	1 s		To be determinate